



CORFO

maule®

Alimenta al mundo



PROGRAMA ESTRATÉGICO REGIONAL

"Agroindustria para el Desarrollo" Región del Maule

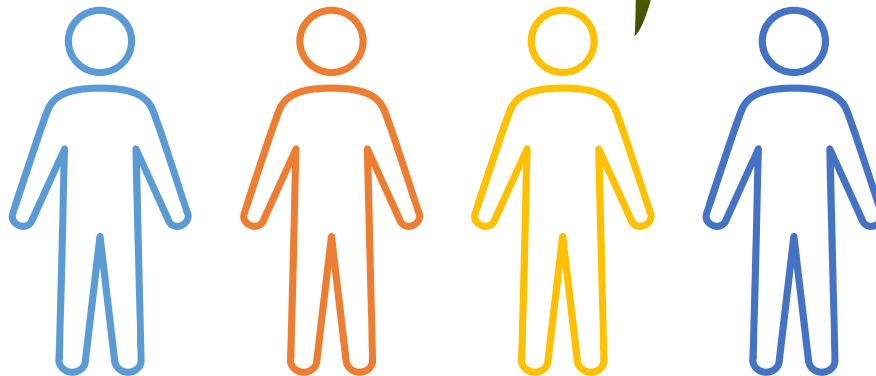
Visión , Objetivos Estratégicos, metas 2030

Ser la REGIÓN LIDER EN CHILE, en el desarrollo y producción sustentable de alimentos procesados hortofrutícolas saludables, innovadores y convenientes

CONTRIBUIR A LA PRODUCTIVIDAD Y LA CREACIÓN EN LA AGROINDUSTRIA
Aumentar el valor promedio de las exportaciones regionales de alimentos HF, de un 12% a un 14%

CONTRIBUIR A LA DIVERSIFICACIÓN Y SOFISTICACIÓN
Creación de 50 nuevos productos comercializados al 2030.

CONTRIBUIR Y ESTIMULAR EL CAMBIO HACIA LA LÍNEA DE LA SUSTENTABILIDAD "Agroindustria sustentable del Maule", 50% de empresas regionales incorporando la sustentabilidad en sus procesos productivos



PROGRAMA ESTRATEGICO REGIONAL
AGROINDUSTRIA PARA EL DESARROLLO

Brechas Competitivas



Débiles capacidades técnicas, tecnológicas y empresariales necesarias para competir en los nuevos negocios.



Reducido nivel de capital social entre las empresas agroindustriales y con su entorno.



Limitada articulación inter-institucional.

Brechas Competitivas



Insuficiente nivel de investigación, desarrollo tecnológico, innovación y transferencia para el desarrollo de nuevos productos.



Limitado acceso a envases que permitan acceder a los nuevos negocios.



Limitado nivel de control y automatización de procesos en las empresas.

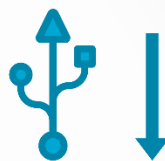
Brechas Competitivas



Déficit de materia prima dedicada para la agroindustria.



Débil implementación de sistema de aseguramiento de calidad alimentaria global en la cadena productiva.



Limitado acceso a información de mercado y tecnologías ad-hoc a los nuevos negocios, disponible para la Agroindustria.

Brechas Competitivas



Limitado acceso a capital para la inversión.



Débil gestión de energía en proceso productivo.



Debilidad en el proceso de gestión de residuos

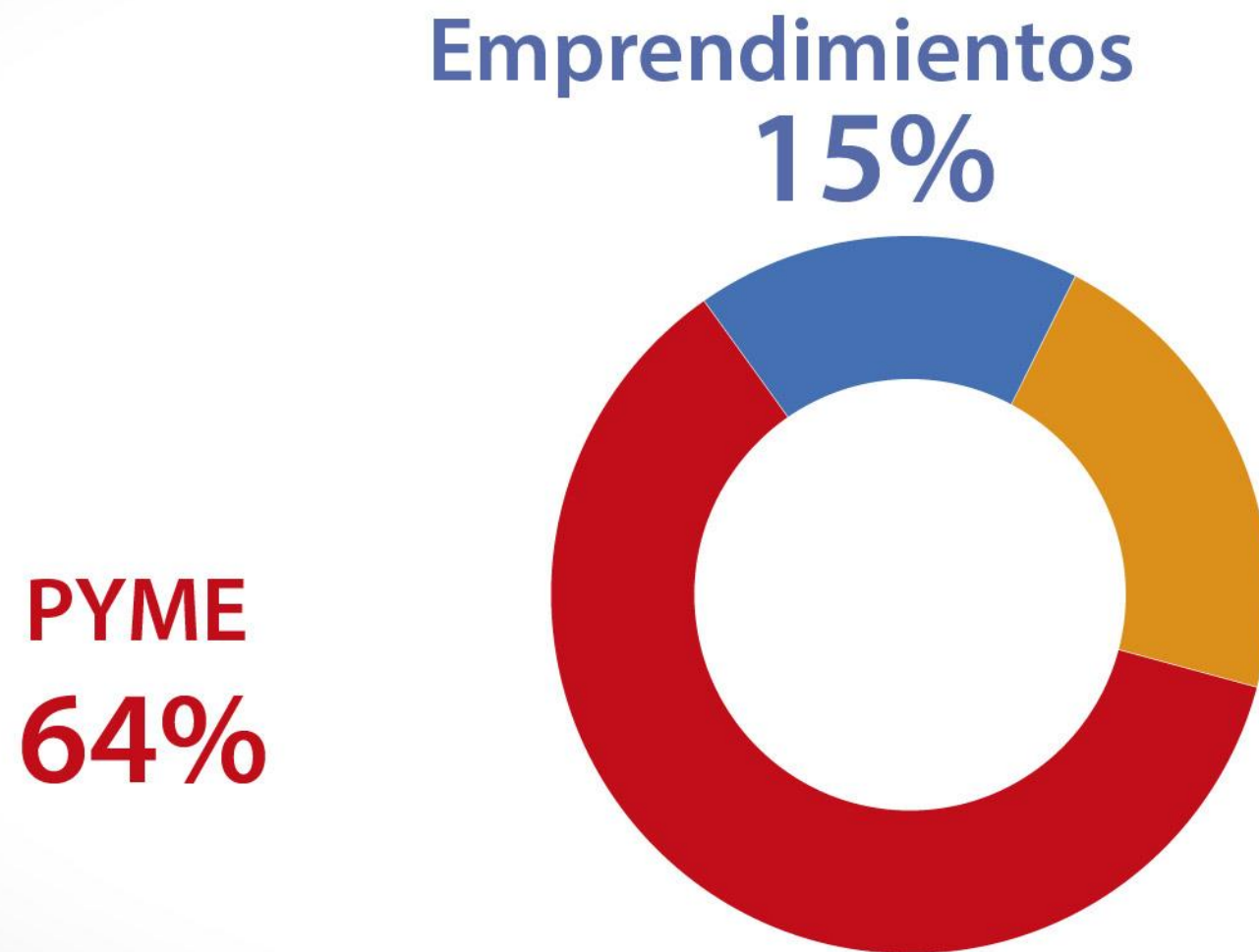


Escasa incorporación de requisitos medioambientales

Estrategia de diversificación para cada segmento empresarial



Distribución por segmento empresarial



Grandes
21%



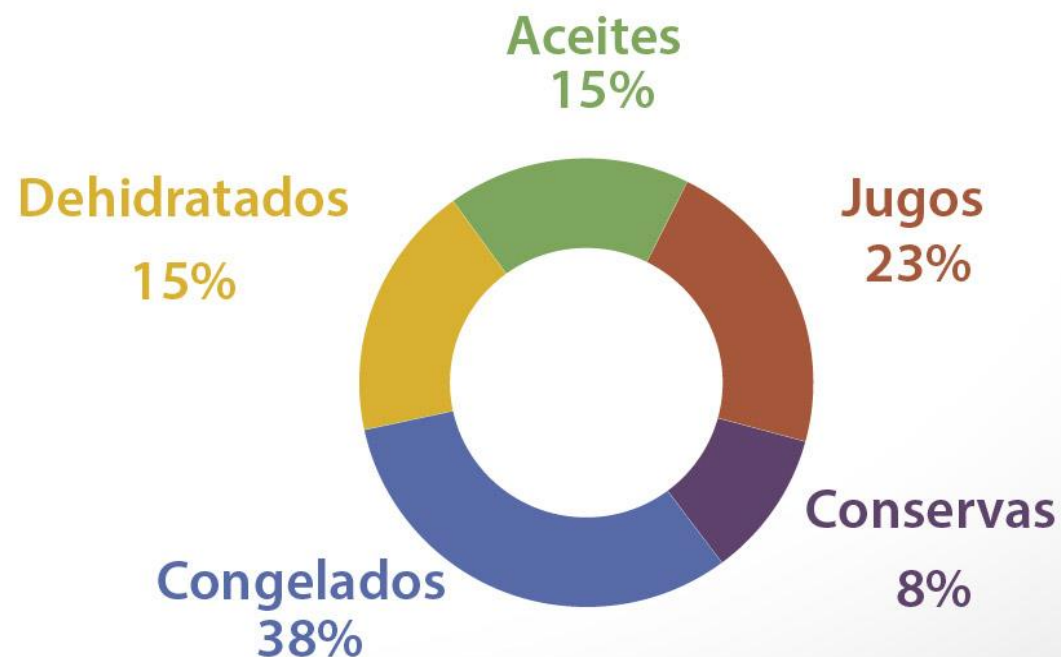
Grandes Empresas

21%

¿Cómo?

- Incorporación de nuevas tecnologías y envases.
- Mejoras en los procesos de automatización y digitalización.
- Mejoras en Gestión de la Trazabilidad
- Fortalecimiento de Plan de Aseguramiento de Calidad.
- Valorización de residuos.
- Incorporación de ingredientes funcionales, materia prima orgánica, entre otros.
- Acceso a pilotaje.

- ✓ Transitar a generar productos sofisticados con mayores márgenes (Saludables, Convenientes, Innovadores y sustentables)
- ✓ Eficientar procesos productivos actuales en el marco de una producción sustentable e inocua.



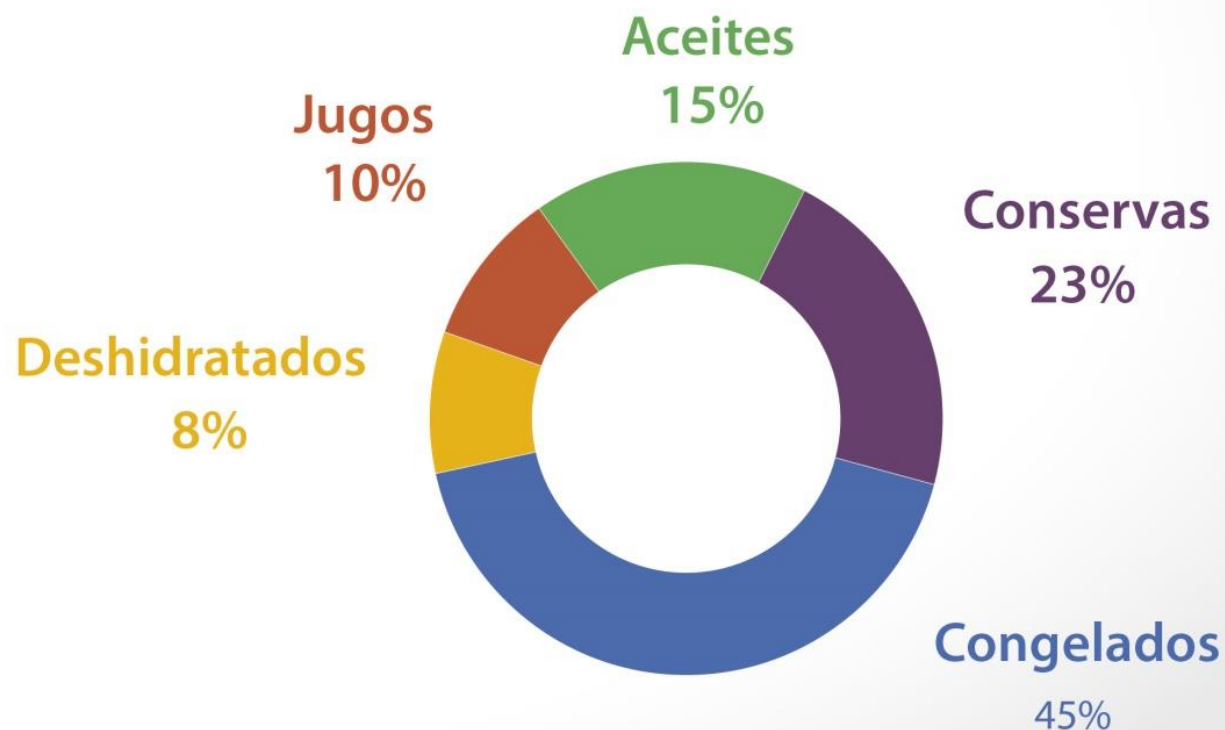
Mediana y Pequeñas

64%

¿Cómo?

- Acceso a información tecnológica y de mercado que facilite la toma de decisiones .
- Incorporación de capital humano que apoye los procesos productivos y de gestión al interior de la empresa.
- Acceso a nuevas tecnologías y envases.
- Mejoras en los procesos de automatización y digitalización.
- Mejoras en Gestión de la Trazabilidad.
- Fortalecimiento de Plan de Aseguramiento de Calidad
- Valorización de residuos.
- Incorporación de ingredientes funcionales, materia prima orgánica, entre otros.
- Acceso a pilotaje.
- Apoyo a la Mejora a la Gestión de Energía, residuos y medioambiente .

- ✓ Transitar a generar productos sofisticados con mayores márgenes (Saludables, Convenientes, Innovadores y sustentables)
- ✓ Eficientar procesos productivos actuales en el marco de una producción sustentable e inocua.



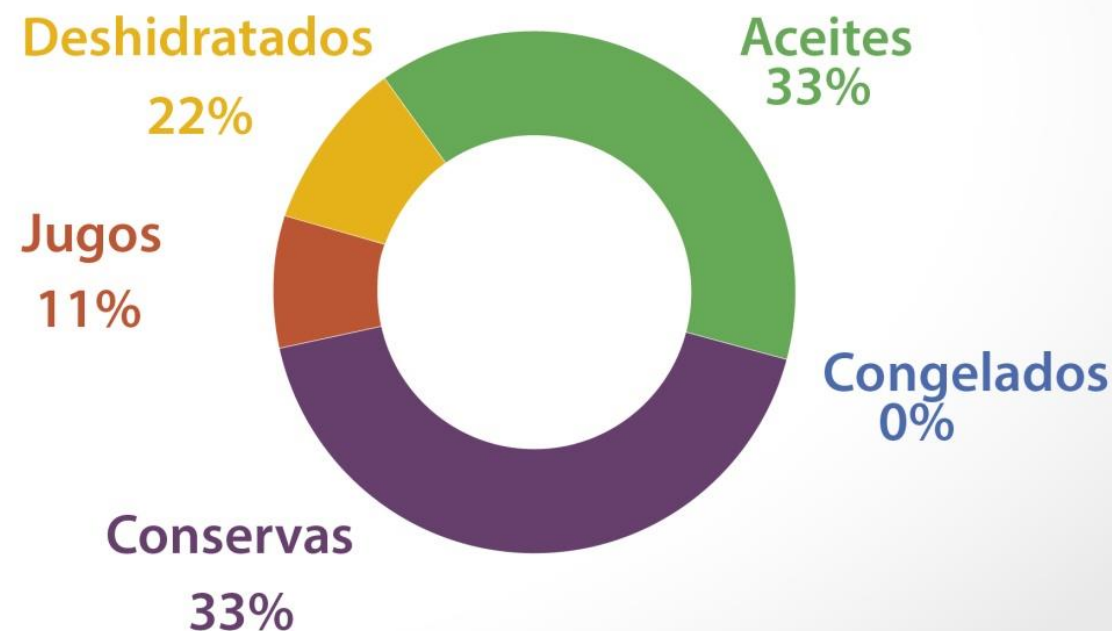
Emprendimientos

15%

✓ Generación de alimentos procesados hortofrutícolas
Saludables, Convenientes, Innovadores y
sustentables.

¿Cómo?

- Acceso a información tecnológica y de mercado que facilite la toma de decisiones .
- Acceso a capital humano que apoye los procesos productivos, de gestión y de innovación en el emprendimiento.
- Acceso a nuevas tecnologías y envases.
- Apoyo Implementación de la Trazabilidad.
- Apoyo Implementación Plan de Aseguramiento de Calidad .
- Apoyo a las certificaciones nacionales e internacionales.
- Generación y Acceso a información sobre valorización de residuos de la industria hortofrutícola de la región.
- Incorporación de ingredientes funcionales, materia prima orgánica, entre otros.
- Acceso a pilotaje.
- Apoyo a la Implementación de sistema de Gestión de Energía, residuos y medioambiente.



EJE	Cómo	Grandes	Medianas y pequeñas	Emprendimientos	Actividades	Personas	Empresas
Calidad e Inocuidad	• Fortalecimiento del plan de aseguramiento de la calidad	x	x	x	6	232	140
	• Apoyo a certificación de normas nacionales e internacionales			x	2	37	18
Capital Humano	• Incorporación de capital humano que apoye los procesos productivos y de gestión al interior de la empresa		x		7	565	252
	• Incorporación de capital humano que apoye los procesos productivos, de gestión y de innovación al emprendimiento			x	4	461	177
I+D+i y Servicios Especializados	• Incorporación de nuevas tecnologías y envases	x	x	x	3	211	117
	• Mejoras en los procesos de automatización y digitalización	x	x		7	523	174
	• incorporación de ingredientes funcionales, MP orgánica, entre otros	x	x	x	3	189	93
	• Acceso a pilotaje	x	x	x	1	19	0
Información, Estándares y Regulación	• Acceso a información tecnológica y de mercado que facilite la toma de decisiones		x	x	7	352	146
Sustentabilidad	• Apoyo a la gestión de energía, residuos y medio ambiente		x	x	9	638	144

Promoción de Inversiones

Articulación y Redes

Ejes Estrategicos_ Nuevos	Iniciativas
INFORMACION, ESTANDARES Y REGULACION.(1)	Servicio de Inteligencia de Mercado para la agroindustria regional (1)
	Servicio de Vigilancia y prospectiva tecnológica para la agroindustria regional (2)
ACCESO A MERCADOS Y NUEVOS NEGOCIOS (2)	Plan de Prospección y Promoción en mercados para la agroindustria regional (3)
CAPITAL HUMANO (3)	Capital Humano para la Agroindustria (4)
	Gestores de innovación en empresas agroindustriales (5)
ARTICULACION Y REDES (4)	Maule conectado al ecosistema nacional e internacional (6)
I+D+i y SERVICIOS ESPECIALIZADOS (5)	Vinculación con referentes en el área de envases para la agroindustria (7)
	Transferencia de tecnologías requeridas y emergentes hacia la agroindustria regional (8)
	Programa de I+D+i en inocuidad (9)
	Programa de I+D+i en valorización de residuos (10)
	Nuevas tecnologías en digitalización & automatización de la agroindustria (11)
	Programa de I+D+i para el desarrollo de ingredientes y nuevos productos de Alto Valor (12)
	Pilotaje para nuevos productos y procesos agroindustriales (13)
PROMOCIÓN DE INVERSIONES (6)	Atracción, promoción y mantenimiento de inversiones productivas para la agroindustria regional.(14)
SUSTENTABILIDAD (7)	Gestión de la energía (15)
	Gestión de residuos (16)
	Medioambiente (17)
CALIDAD E INOCUIDAD(8).	Calidad e Inocuidad de productos y procesos (18)
	Calidad de la materia prima.(19)
	Trazabilidad (20)

PRINCIPALES CIFRAS

Año 3

Guía de Capitalización de
proyectos de inversión
productivos privados 71/33
empresas.

Foro de Inversión
Regional 71/33 empresas.





maule®

Alimenta al mundo

PROGRAMA ESTRATEGICO REGIONAL
AGROINDUSTRIA PARA EL DESARROLLO



CORPORACIÓN REGIONAL DE
DESARROLLO PRODUCTIVO
REGIÓN DEL MAULE



Chilealimentos®
Asociación de Empresas de Alimentos de Chile



ANEXOS



maule[®]

Alimenta al mundo

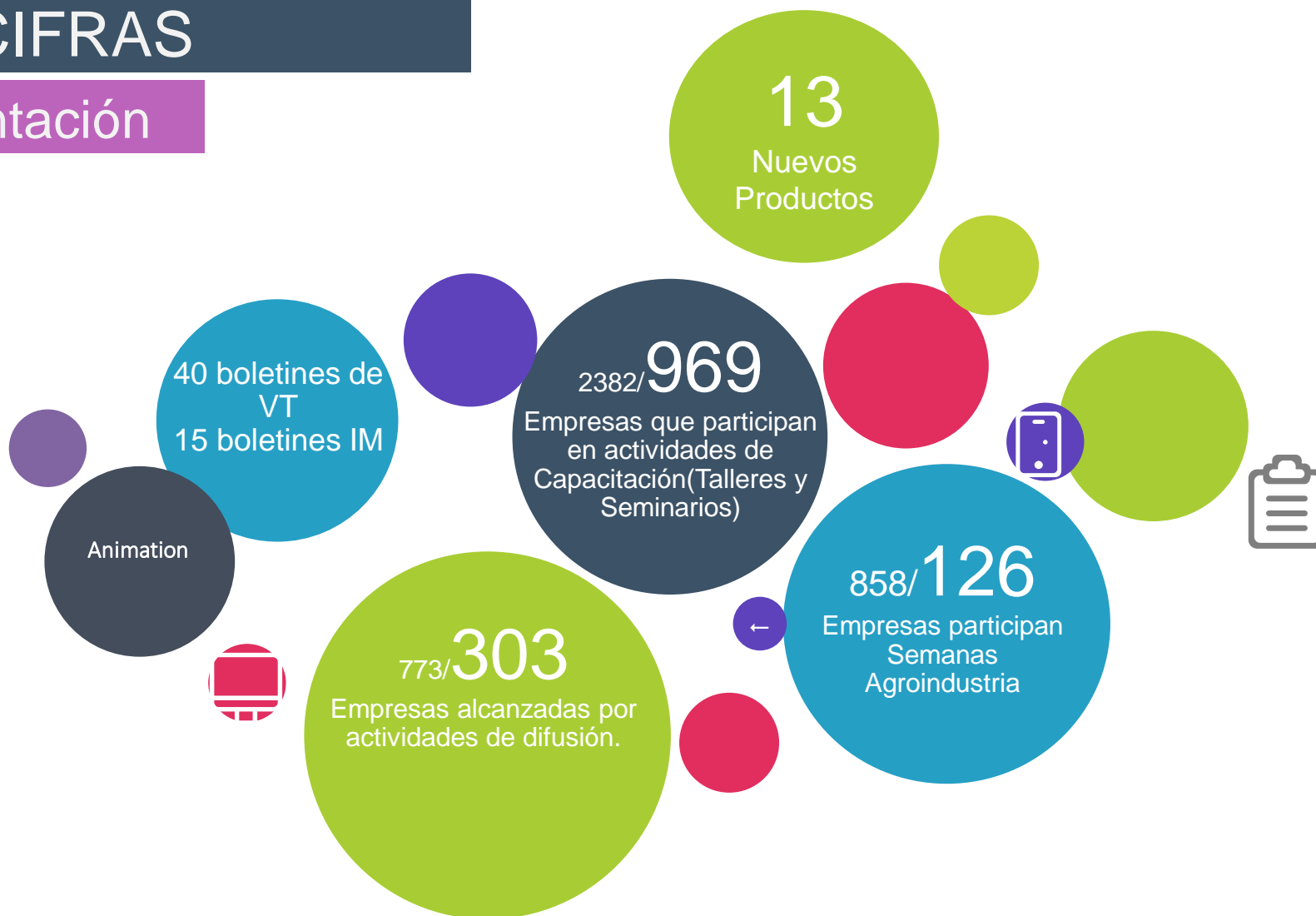
PROGRAMA ESTRATEGICO REGIONAL
AGROINDUSTRIA PARA EL DESARROLLO

PRINCIPALES CIFRAS

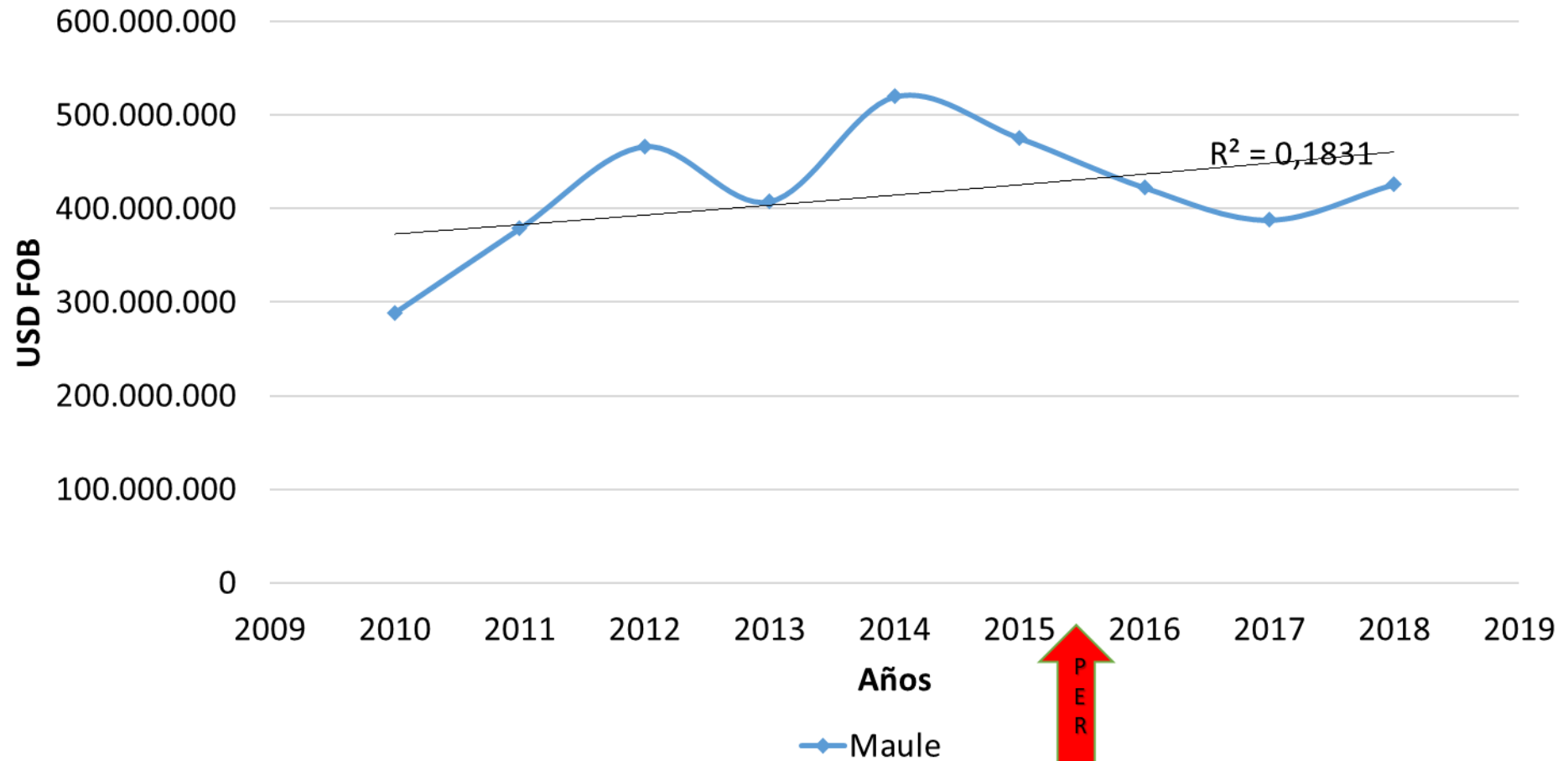
Etapa 1 Implementación

Guía Eficiencia
Energética para la
Agroindustria del Maule y
kit de señaléticas de
buenas practicas 206/125
empresas

Guía de Capitalización de
proyectos de inversión
productivos privados
71/33 empresas.

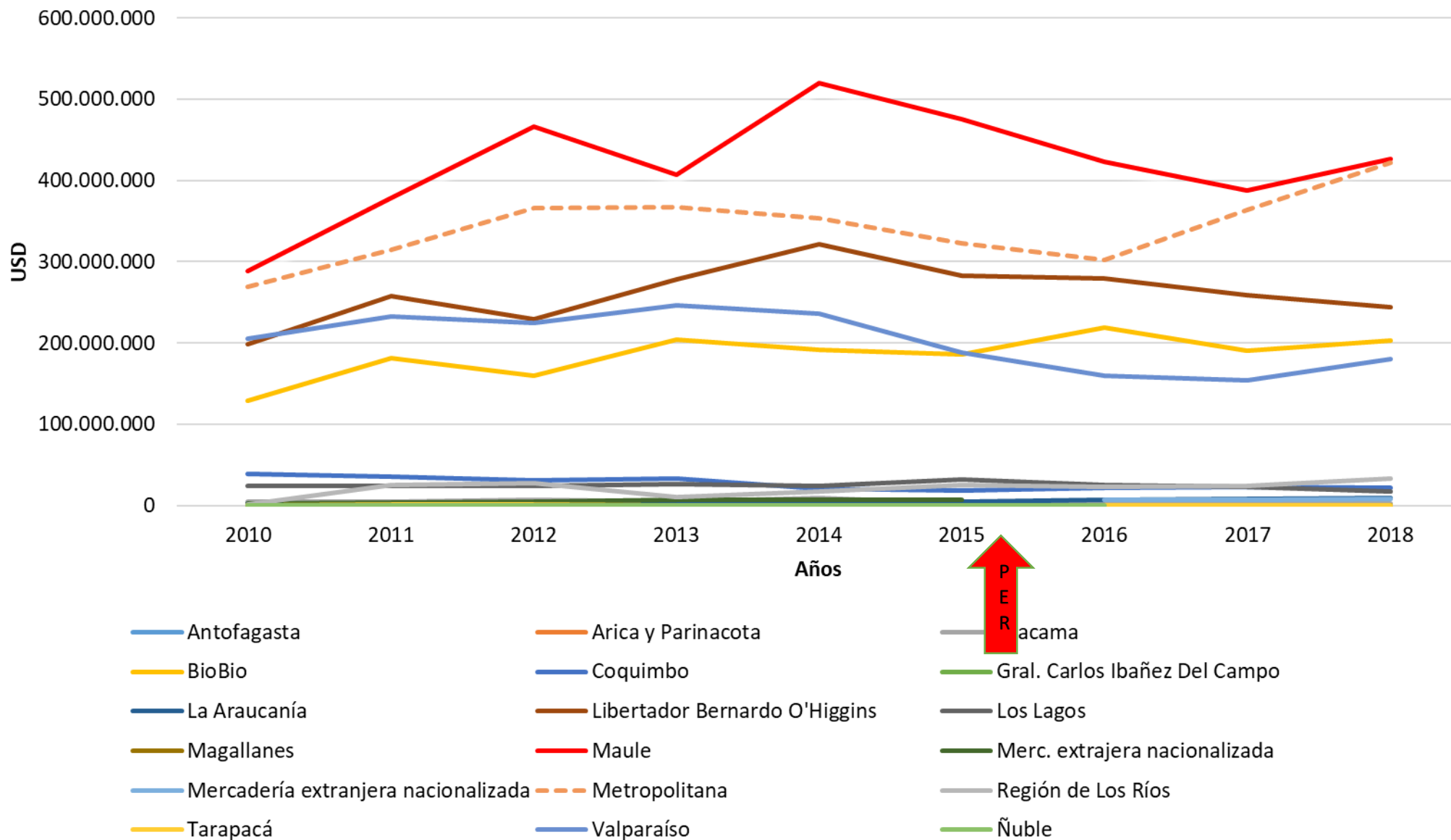


Exportaciones de frutas y hortalizas procesadas del Maule.(USD FOB)



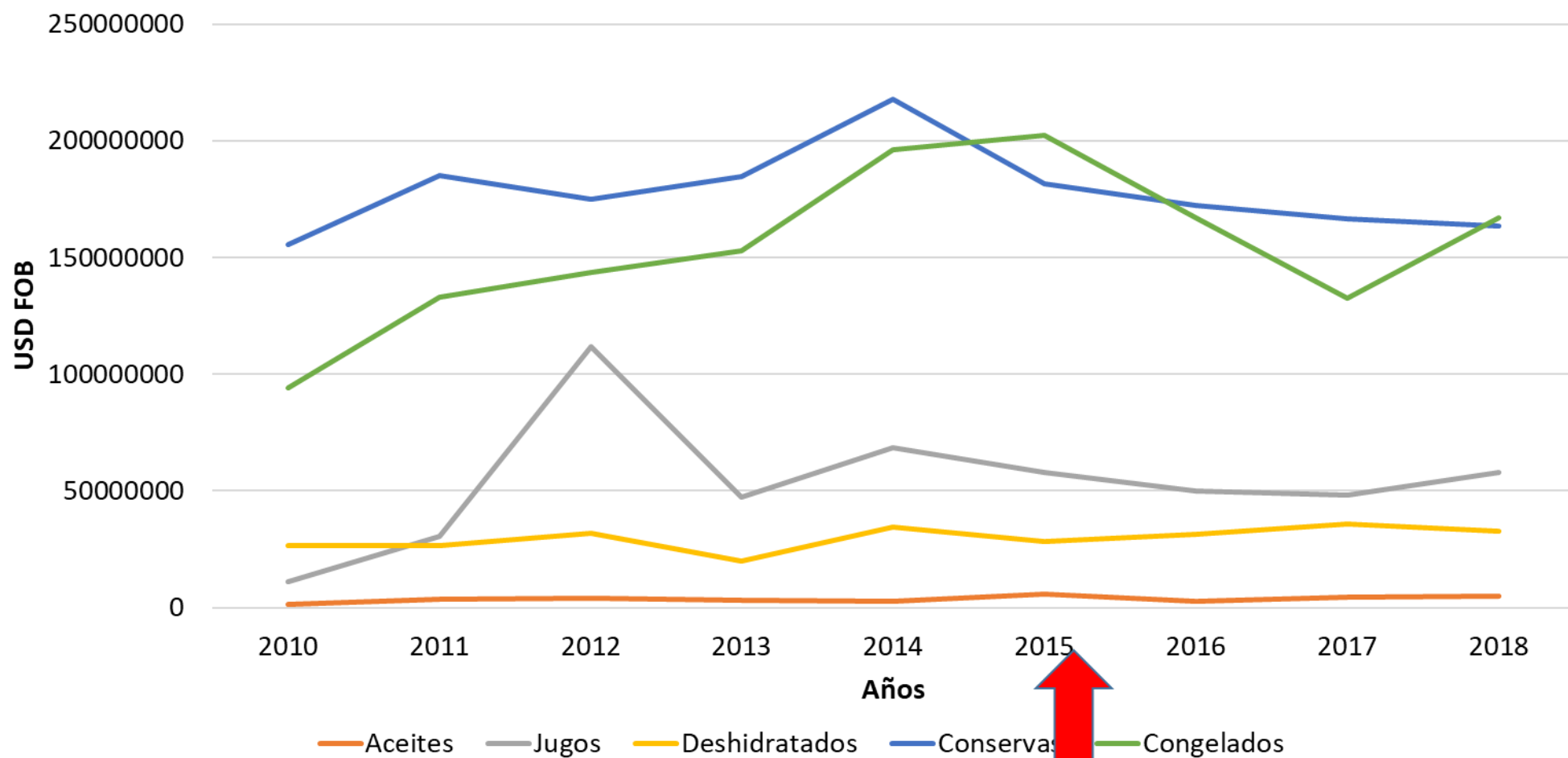
Fuente: Subdepartamento de Información Comercial - DIRECON, en base a cifras del Servicio Nacional de Aduanas.

Evolución de los valores de exportación nacionales de alimentos procesados hortofrutícolas por región. 2010 -2018



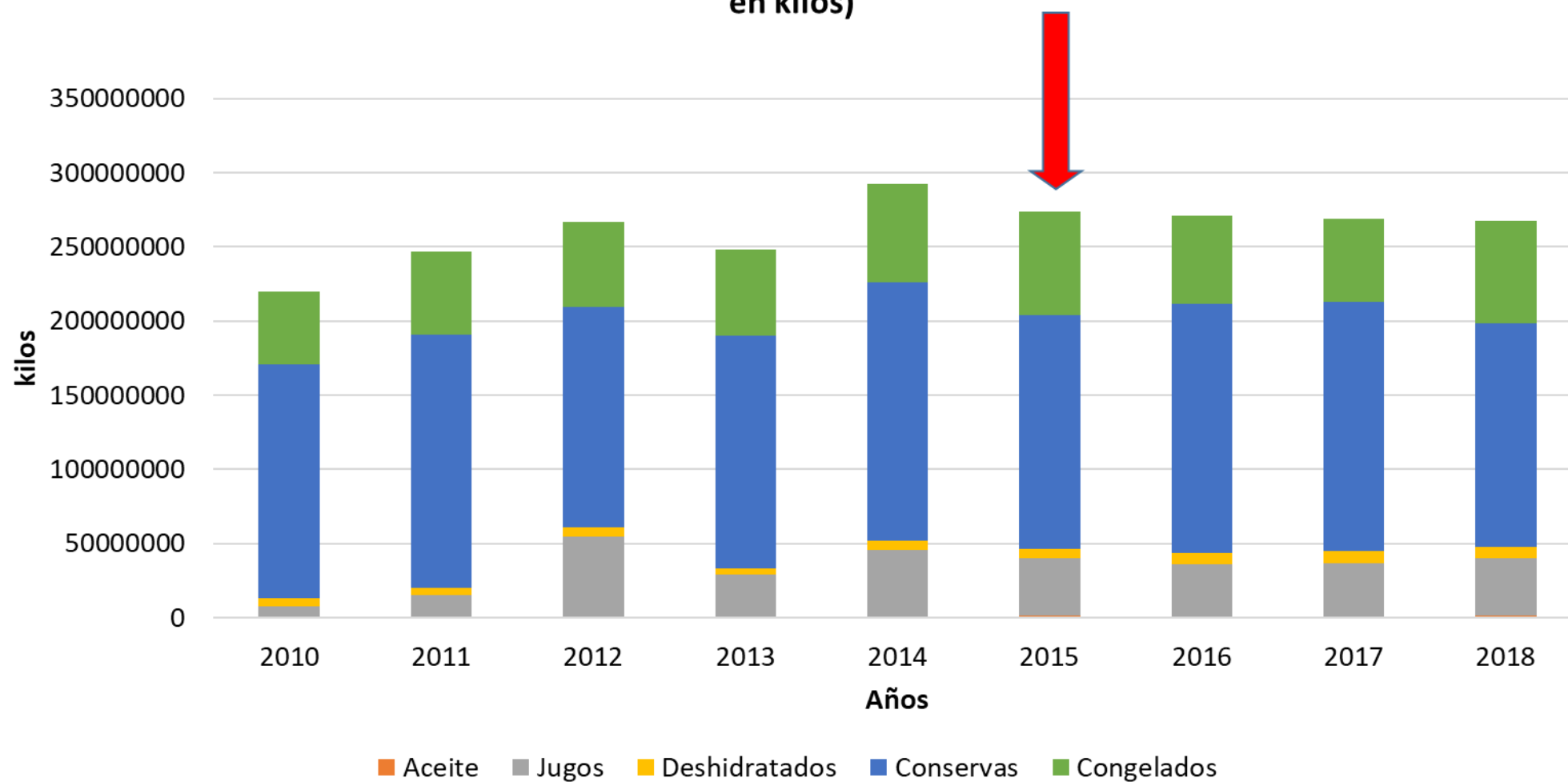
Fuente: Subdepartamento de Información Comercial - DIRECON, en base a cifras del Servicio Nacional de Aduanas.

Valor de las exportaciones de frutas y verduras procesadas region del Maule (en miles de USD FOB)



Fuente: Odepa, en base a cifras del Servicio Nacional de Aduanas.

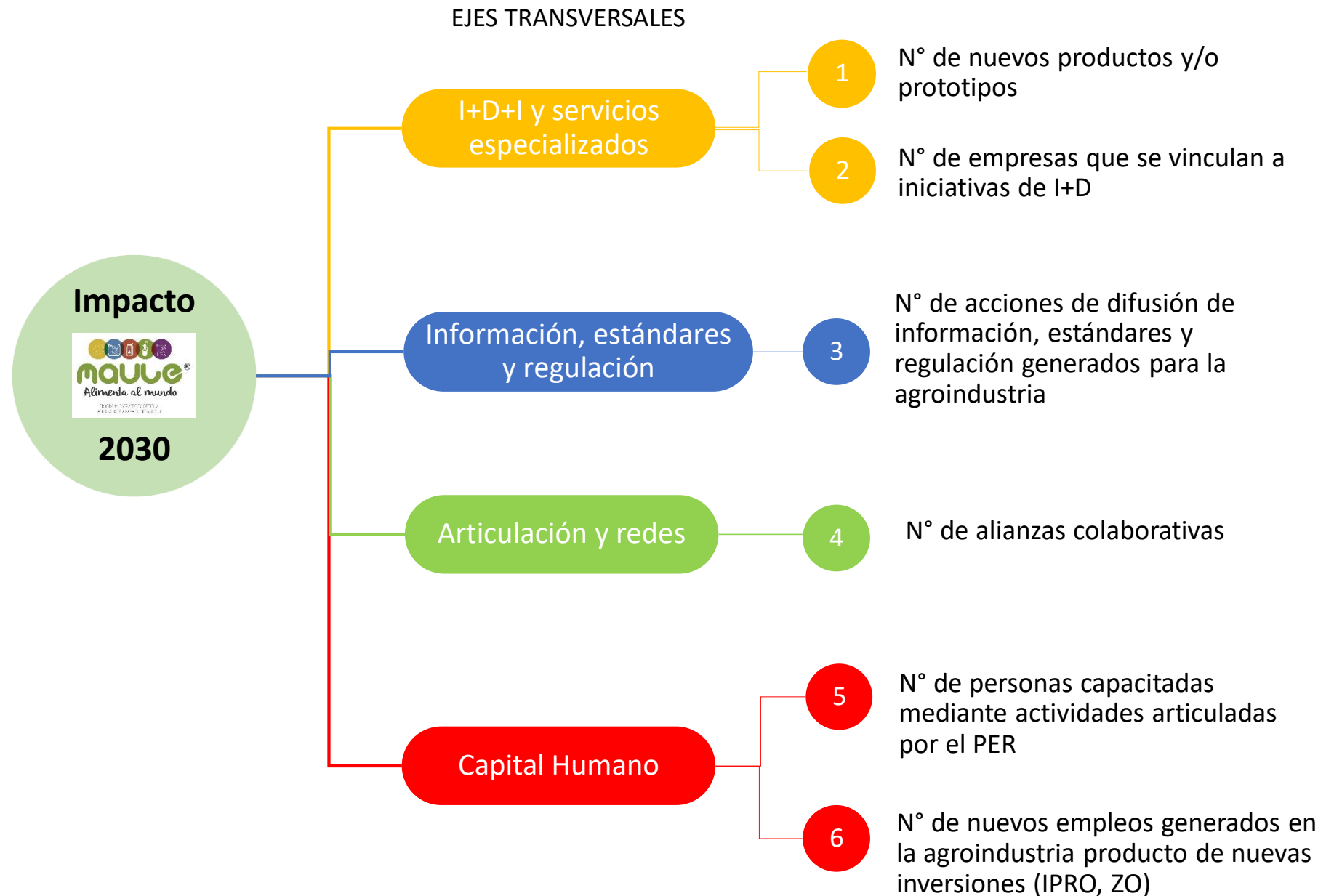
Volumen de las exportaciones de frutas y verduras procesadas de la region del Maule (en kilos)



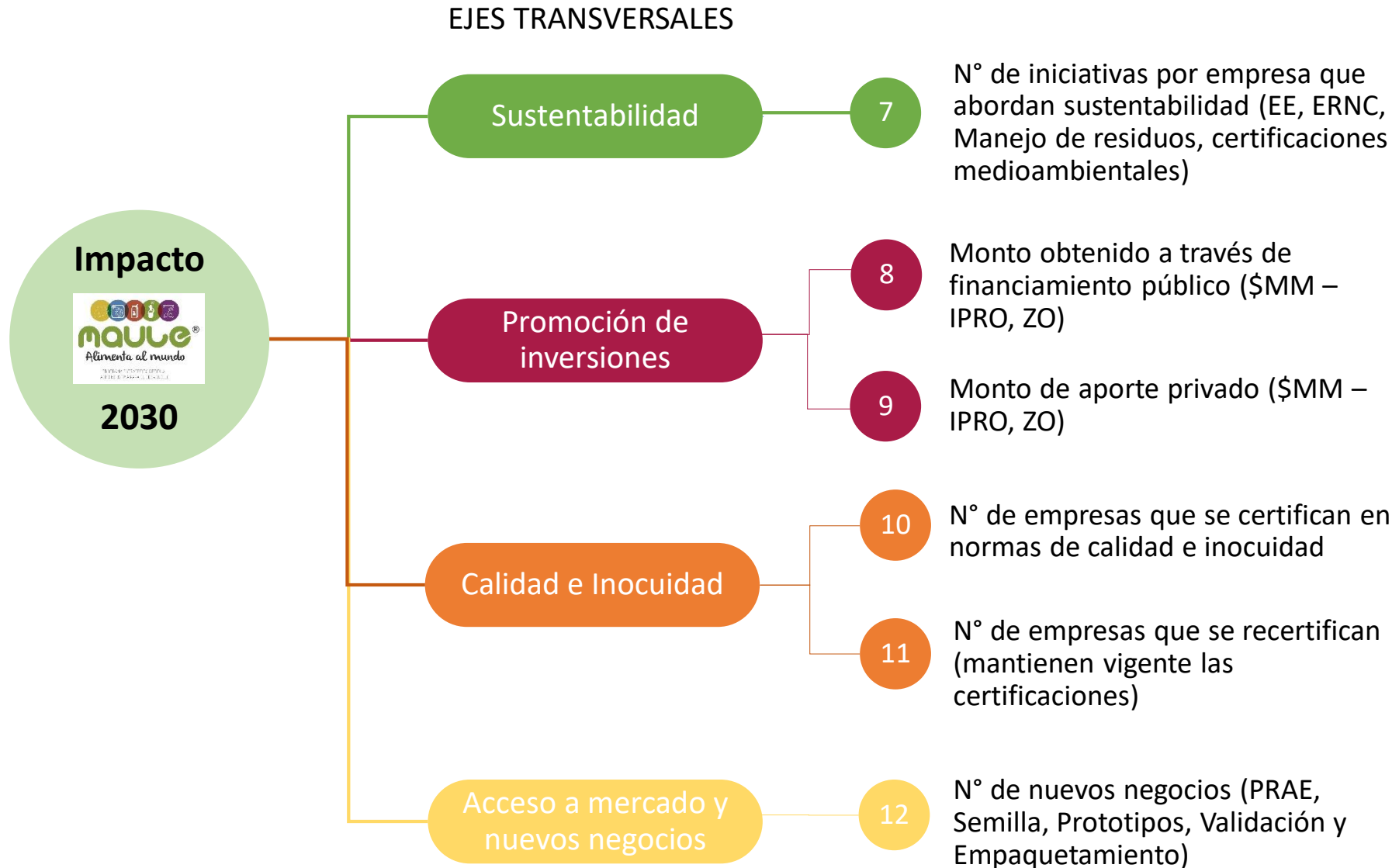
Fuente: Odepa, en base a cifras del Servicio Nacional de Aduanas.

	Empresa	Producto	Relación	Subsector
1	ANDES WISDOM CHILE	SYNERGICFOOD	Directo	Conservas
	Dayr Atiyah limitada	Aceite de oliva extra virgen “Dahab Andino	Directo	Aceites
2				
	Dayr Atiyah limitada	Maqui molido	Directo	Deshidratados
3				
	DESHIDRATADOS KADOSH	FRUTA EN BARRA KADOSH	Directo	Deshidratados
4				
	KURÜ-KO	CONCENTRADO VEGETAL DE ALMENDRA Y CACAO (LECHE VEGETAL CONCENTRADA)	Directo	Jugos
5				
6	KURÜ-KO	KOMBUCHA	Directo	Jugos
7	KURÜ-KO	OLIVA SABORES	Directo	Aceites
8	KURÜ-KO	PATE DE LEGUMBRES	Directo	Conservas
	Maika (Beangers SpA)	Snack de Garbanzos crocantes horneados	Directo	Deshidratados
9				
10	The Brunch Company	Bee Natural	Directo	Jugos
	Casona Araggi Wines spA	Adagio, el primer y único espumante a base de frambuesa 100% natural del mundo	Indirecto	Jugos
11				
12	Frutos del Maipo (watts)	Maíz tipo Choclero (variedad Price)	Indirecto	Congelado
13	KURÜ-KO	MIEL SABORES	Indirecto	No aplica

Indicadores PER



Indicadores PER



EJE	INDICADOR	Resultados
I+D+I y servicios especializados	N° de nuevos productos y/o prototipos	13
	N° de empresas que se vinculan a iniciativas de I+D	10
Información, estándares y regulación	N° de acciones de difusión de información, estándares y regulación generados para la agroindustria	67
Articulación y redes	N° de alianzas colaborativas	4
Capital Humano	N° de personas capacitadas mediante actividades articuladas por el PER	845
	N° de nuevos empleos generados en la agroindustria producto de nuevas inversiones (IPRO, ZO)	sin información
Sustentabilidad	N° de iniciativas por empresa que abordan sustentabilidad (EE, ERNC, Manejo de residuos, certificaciones medioambientales)	0
Promoción de inversiones	Monto obtenido a través de financiamiento público (\$MM – IPRO, ZO)	1.554.229.346
	Monto de aporte privado (\$MM – IPRO, ZO)	1.180.953.214
Calidad e Inocuidad	N° de empresas que se certifican en normas de calidad e inocuidad	18
	N° de empresas que se recertifican (mantienen vigente las certificaciones)	0
Acceso a mercado y nuevos negocios	N° de nuevos negocios (PRAE, Semilla, Prototipos, Validación y Empaquetamiento)	1

a. Estado de avance iniciativas emblemáticas (Iniciativas movilizadoras que contribuyen de forma significativa a la consecución de los objetivos del programa, principalmente de categoría 1)

NOMBRE PROYECTO	BREVE DESCRIPCIÓN AVANCE Describir brecha asociada, logros, aprendizajes y riesgos asociados a la ejecución, relación con otras iniciativas, seguimiento y monitoreo de las iniciativas.	ROL DEL PROGRAMA (ACCIONES DE SEGUIMIENTO, DIFUSIÓN ETC.)
Estudio de Vigilancia e Inteligencia Competitiva para la agroindustria hortofrutícola de la región del Maule, se espera la emisión mensual de un Boletín de Vigilancia Tecnológica _ mensual Boletín Inteligencia de Mercado- bimensual	Brecha Asociada: Limitado acceso a información de mercado y tecnologías ad-hoc a los nuevos negocios, disponible para la Agroindustria. Resultados: Se realizaron 55 boletines, 40 de Vigilancia Tecnológica y 15 de Inteligencia de Mercado.	En la primera etapa fue un rol de mandante al generar este estudio, en una segunda etapa su rol fue de articulador y por último de difusión de los boletines a las empresas regionales. Estos boletines se encuentran en la página web del programa.
Diseño de Agendas Regionales de I+D+i en inocuidad, valorización de residuos y generación de nuevos productos e ingredientes de alto valor, para la agroindustria hortofrutícola del Maule	Brecha Asociada: insuficiente nivel de investigación, desarrollo, tecnológico, innovación y transferencia para el desarrollo de nuevos productos. Resultados: Se obtiene una Agenda con 18 configuraciones para el desarrollo de proyectos categorizados como proyectos de I+D+i (proyectos de investigación básica y aplicada), cada una de las alternativas indica explícitamente estado actual o estado del arte, detalle del problema o necesidad, duración y presupuesto, objetivos, soluciones y resultados esperados, además de actores o participantes resultantes, además se incluyen la identificación de tipología de proyectos resultantes, herramientas y fuentes de financiamiento.	En la primera etapa fue un rol de mandante al generar estas agendas, en una segunda etapa su rol fue de articulador entre las empresas interesadas en presentar proyectos a fondos públicos.

NOMBRE PROYECTO	BREVE DESCRIPCIÓN AVANCE Describir brecha asociada, logros, aprendizajes y riesgos asociados a la ejecución, relación con otras iniciativas, seguimiento y monitoreo de las iniciativas.	ROL DEL PROGRAMA (ACCIONES DE SEGUIMIENTO, DIFUSIÓN ETC.)
Guía de eficiencia energética y señalética de buenas prácticas de uso de energía para la agroindustria	Brecha Asociada: Débil gestión de Energía en procesos productivos. Resultados: La distribución de la Guía comenzó el 22. 08.2018 a las empresas regionales y a los actores asociados a tema energético, con un total a la fecha de 220 ejemplares distribuidos.	En la primera etapa fue un rol de mandante al generar la guía y luego se realizaron actividades de difusión y distribución de la Guía.
Guía de capitalización y fondos de inversión	Brecha Asociada: Limitado acceso a capital para la inversión. Resultados: La distribución de la Guía comenzó el 20. 06.2019 a las empresas regionales, con un total a la fecha de 100 ejemplares distribuidos.	En la primera etapa fue un rol de mandante al generar la guía y luego se realizaron actividades de difusión y distribución de la Guía. Anteriormente, se realizaron Talleres de formación con empresas regionales.
Semana de la Agroindustria (3 años)	Brecha Asociada: Reducido nivel de capital social entre las empresas agroindustrial con su entorno. Resultados: un total de 858 asistentes a las diversas actividades, de las cuales 126 fueron empresas.	En este caso el Programa actúa como articulador entre el mundo público y el mundo privado, en las distintas actividades que comprenden la semana.
Foro de Inversiones	Brecha Asociada: Limitado acceso a capital para la inversión. Resultados: un total de 71 participantes de las cuales 33 fueron empresas.	En este caso el Programa actúa como articulador entre la empresa privada y los distintos Fondos de Inversión.

NOMBRE PROYECTO	BREVE DESCRIPCIÓN AVANCE Describir brecha asociada, logros, aprendizajes y riesgos asociados a la ejecución, relación con otras iniciativas, seguimiento y monitoreo de las iniciativas.	ROL DEL PROGRAMA (ACCIONES DE SEGUIMIENTO, DIFUSIÓN ETC.)
Protocolo para cumplir la Ley de Modernización de la Inocuidad Alimentaria de EE.UU., para proveedores agrícolas de la industria de berries congelados”	<p>Brecha Asociada: Débil implementación de sistema de aseguramiento de calidad alimentaria global en la cadena productiva</p> <p>Resultado : Pendiente BP ejecutándose. Guía y Checklist estará disponible en la pagina web de ChileAlimentos, en noviembre 2019.</p>	Rol de colaborador y difusión de las actividades que se ejecutaron.
Análisis del Potencial Uso de las Tecnologías de Frío Solar en el Sector Agroindustrial de Frutas y Hortalizas	<p>Brecha Asociada: Débil gestión de energía en proceso productivo</p> <p>Resultado: Instalación de una planta Piloto en la empresa Rapifresh de la Región del Maule</p> <p>Resultados: Guía del usuario del sistemas de frio solar: Tabla dinámica con resultados on-line Instalación demostrativa para poder ver cómo funciona la operación en tiempo real. Herramienta de cálculo del potencial para que empresas puedan calcular proyectos fotovoltaicos a su medida. http://appsol.cl/appsol-coolagro/</p> <p>Resultados: Bien Publico regional se levantó el 2016 por la Consultora Aiguasol – Cet Agroindustrial, con el apoyo del PER Agroindustria,</p>	El rol del programa fue de articulador en la postulación de la iniciativa, a través de una carta de apoyo en la postulación y además de reuniones de trabajo donde se estableció la participación de la empresa Rapifresh para realizar el piloto.
Plataforma de normativas y exigencias comerciales en inocuidad para la industria de frutas y hortalizas procesadas	<p>Brecha Asociada: Débil implementación de sistema de aseguramiento de calidad alimentaria global en la cadena productiva</p> <p>Resultados: La Plataforma fue implementada “Innodata” en la página de Chile Alimentos, a partir de noviembre de 2017.</p>	El rol del programa fue de articulador en la postulación de la iniciativa, a través de una carta de apoyo en la postulación.

NOMBRE PROYECTO	BREVE DESCRIPCIÓN AVANCE Describir brecha asociada, logros, aprendizajes y riesgos asociados a la ejecución, relación con otras iniciativas, seguimiento y monitoreo de las iniciativas.	ROL DEL PROGRAMA (ACCIONES DE SEGUIMIENTO, DIFUSIÓN ETC.)
Plataforma de normativas y exigencias comerciales en inocuidad para la industria de frutas y hortalizas procesadas	Brecha Asociada: Débil implementación de sistema de aseguramiento de calidad alimentaria global en la cadena productiva Resultados: La Plataforma fue implementada “Innodata” en la página de Chile Alimentos, a partir de noviembre de 2017.	El rol del programa fue de articulador en la postulación de la iniciativa, a través de una carta de apoyo en la postulación.
Centro de Extensionismo Tecnológico en Industrias Inteligentes: Digitalización y Automatización del Sector Frutícola y Agroindustrial de la Región del Maule.	Brecha Asociada: Limitado nivel de control y automatización de procesos en las empresas Resultados: En la actualidad se está organizando en conjunto con el Centro de Extensionismo el primer Encuentro de Proveedores de Tecnología para la Agroindustria de la Región del Maule.	El rol del programa fue de articulador en la postulación de la iniciativa, a través de una carta de apoyo en la postulación.
HUB MAULE ALIMENTOS Centro de Emprendimiento e Innovación Abierta para la Industria Alimentaria.	Brecha Asociada: Insuficiente nivel de investigación, desarrollo tecnológico, innovación y transferencia para el desarrollo de nuevos productos Resultados: Programa Maule Alimenta es parte de la Gobernanza de esta iniciativa, además se han realizado actividades colaborativas como: Emprende PF, participación conjunta en Feria FOOD&SERVICE, actividades de la Semana de la Agroindustria, entre otras.	El rol del programa fue de articulador en la postulación de la iniciativa, a través de una carta de apoyo en la postulación. Además del apoyo en la difusión de las actividades del Centro dentro de la base de datos del Programa.

NOMBRE PROYECTO	BREVE DESCRIPCIÓN AVANCE Describir brecha asociada, logros, aprendizajes y riesgos asociados a la ejecución, relación con otras iniciativas, seguimiento y monitoreo de las iniciativas.	ROL DEL PROGRAMA (ACCIONES DE SEGUIMIENTO, DIFUSIÓN ETC.)
Proyecto Dinamiza: Del emprendimiento Agroindustrial de la Región del Maule a la Inversión de Triple Impacto	<p>Brecha Asociada: Limitado acceso a capital para la inversión</p> <p>Resultados: En este punto, se han realizado reuniones de coordinación de futuras actividades del Proyecto. Como primera actividad se está apoyando en la difusión del lanzamiento del Proyecto que se realizará el día 27 de octubre.</p>	El rol del programa fue de articulador en la postulación de la iniciativa, a través de una carta de apoyo en la postulación. Además del apoyo en la difusión de las actividades del Centro dentro de la base de datos del Programa
Programa de Formación para la competitividad Inocuidad Alimentaria	<p>Brecha Asociada: Débiles capacidades técnicas, tecnológicas y empresariales necesarias para competir en los nuevos negocios</p> <p>Resultados: La ejecución estuvo a cargo de la Facultad de Agronomía de la Universidad de Talca. El curso contempló 40 horas pedagógicas, con un total de 18 alumnos certificados.</p>	Se realizaron actividades de difusión de los talleres y charlas informativas, además de la convocatoria del mismo.
Programa de Formación para la competitividad Normativa, regulaciones y técnicas de manejo de residuos agroindustriales	<p>Brecha Asociada: Débiles capacidades técnicas, tecnológicas y empresariales necesarias para competir en los nuevos negocios</p> <p>Resultados: La ejecución de este curso estuvo a cargo de Inacap. El curso contempló 40 horas pedagógicas, con un total de 11 alumnos certificados.</p>	Se realizaron actividades de difusión de los talleres y charlas informativas, además de la convocatoria del mismo.
Proyecto Nodo de Exportación Agroindustrial	<p>Brecha Asociada: Reducido nivel de capital social entre las empresas agroindustriales y con su entorno</p> <p>Resultados: Proyecto en el cual participaron 20 empresas que finaliza su ejecución en Octubre del 2017. El gran hito fue el inicio del proceso de exportación en Marzo del 2017 de la empresa Dote y Vera (Berries San Clemente).</p>	Se realizaron actividades de difusión y charlas informativas, además de reuniones de trabajo con las empresas interesadas. Por otro lado, se realizaron actividades de seguimiento a las empresas.

NOMBRE PROYECTO	BREVE DESCRIPCIÓN AVANCE Describir brecha asociada, logros, aprendizajes y riesgos asociados a la ejecución, relación con otras iniciativas, seguimiento y monitoreo de las iniciativas.	ROL DEL PROGRAMA (ACCIONES DE SEGUIMIENTO, DIFUSIÓN ETC.)
PFC Tecnología Emergentes para la Agroindustria	Brecha Asociada: Débiles capacidades técnicas, tecnológicas y empresariales necesarias para competir en los nuevos negocios Resultados: Se obtuvo como resultado 20 alumnos certificados.	Se realizaron actividades de difusión de los talleres y charlas informativas, además de la convocatoria del mismo.
Programa integrador que promueva la adopción de innovaciones y/o desarrollo de emprendimientos dinámicos por estudiantes de educación superior de las cuatro provincias de la región del Maule orientado al sector agroalimentario: Factor Emprendedor	Brecha Asociada: Insuficiente nivel de investigación, desarrollo tecnológico, innovación y transferencia para el desarrollo de nuevos productos Resultados: Colaboración y apoyo a las actividades del PAEI adjudicado por la Universidad de Talca – Inacap y Fundación Innova. Resultados: <ul style="list-style-type: none"> Estudiantes que participan en charlas de lanzamiento y talleres nº1, nº2 y nº3: 1.216 Estudiantes que participan del workshop de cierre: 66 estudiantes Nº de reproducciones de transmisión en vivo vía TV Maule de las charlas de lanzamiento: 6.567 	Se realizaron actividades de difusión de los talleres y charlas informativas, además de la convocatoria del mismo.

1. PLAN DE TRABAJO IMPLEMENTACION				
PLAN PROYECTADO AÑO 4				
Nº	NOMBRE DE LA ACTIVIDAD	RESULTADO ESPERADO	Nº OBJETIVO ESPECÍFICO ASOCIADO	Nº MES DE INICIO Y TÉRMINO
1	Sesiones de gobernanza (Directorio, Comité ejecutivo)	Las sesiones de los distintos niveles de la gobernanza son instancias de asesoría técnica, que son una instancia de tipo consultiva que apoya a la ejecución de la HR, además de, la red de vinculación.	4	Noviembre 19 / Octubre 20
2	Repositorio Digital de información del Ecosistema	Generar un repositorio digital con información del Ecosistema y las distintas convocatorias, explicado con un lenguaje más simple los conceptos y con actualización permanente.	1/2	Noviembre 19 / Octubre 20
3	Gestión de un espacio de productos del Maule en retail regionales Etapa 1 : Apoyo para la creación de un ente asociativo, diseños entre otros	Generar un espacio con productos regionales en alguna cadena de retail, de manera de fortalecer a los emprendedores regionales que no tienen la capacidad de generar el volumen necesario para las grandes cadenas.	1/4	Diciembre 19 / Octubre .20
4	Formación exportadora para empresas con potencial de escalamiento	El objetivo de esta actividad es potenciar a aquellas empresas que estén en proceso para generar un producto exportable y así poder realizar giras o prospecciones comerciales en conjunto con ProChile.	1/2	Noviembre 19 / septiembre.20
5	Giras Tecnológicas a Centros especializados en Alimentos	Realizar una Gira Tecnológica a Centros de referencia en alimentos procesados de la Agroindustria, para esto se realizará una postulación a Fondos del FIA, como por ejemplo, ADEVA Centro Tecnológico de la Agroindustria, ubicado en Huelva España.	1/2	Octubre .20
6	Formación para Levantamiento de Capital Privado	Ciclo de talleres destinados a asesorar a las empresas en el proceso que implica levantar capital privado, considerando desde cómo valorizar su empresa, negociación con fondos de inversión, mecanismos de salida entre otros. Se considera trabajar en conjunto con Andes Value.	2	Noviembre 19 / Mayo .20

7	II Encuentro con proveedores de tecnología para la agroindustria	Esta actividad tiene por objetivo conectar a los mejores proveedores de tecnología de la agroindustria con los empresarios, en temas asociadas a la digitalización y automatización entre otras. Actividad realizada en conjunto con el ThinkAgro dentro del marco de Agrotech Maule.	1/2/4	Octubre .20
8	Diagnóstico, elaboración y Evaluación: Manejo de residuos y/o subproductos agroindustriales en la región del Maule. Etapa 1: Diagnostico	Se contempla realizar un diagnóstico del uso de residuos y/o subproductos de 10 empresas de la región, considerando dos empresas por sector. Se utilizarán técnica de Open Space u otras para determinar problemáticas en común. Se consideran 2 sesiones, la primera donde se levantarán las problemáticas y la segunda para presentar resultados	2/3	Noviembre 19 / Octubre .20
9	-VIII Encuentro Empresarial del sector de la Agroindustria hortofrutícola regional. -V versión de la Semana de la Agroindustria de la región del Maule	Reunión anual del sector de la agroindustrial regional y el resto de los actores del ecosistema regional.	4	Junio. 20
10	V versión de la Semana de la Agroindustria de la región del Maule	Actividades que tienen como objetivo lograr potenciar la identidad Origen y Maule conectado al ecosistema nacional e internacional	4	Junio 20
11	Seminario Internacional	Seminario Internacional en colaboración con Entidad expertas- III versión FoodTec: Tecnología emergentes procesamiento agroindustrial.	2/4	Junio.20
12	Actividades de Difusión	Actividades de difusión y articulación con el Ecosistema de Emprendimiento e Innovación de la Región.	4	Nov 19 / Oct 20

PLAN PROYECTADO AÑO 5					
1	Sesiones de gobernanza (Directorio, Comité ejecutivo)	Las sesiones de los distintos niveles de la gobernanza son instancias de asesoría técnica, que son una instancia de tipo consultiva que apoya a la ejecución de la HR, además de, la red de vinculación.	4		Noviembre 20 / Oct 21
2	Repositorio Digital de información del Ecosistema	Continuidad al repositorio digital con información del Ecosistema y las distintas convocatorias, explicado con un lenguaje más simple los conceptos y con actualización permanente.	1/2		Noviembre 20 / Octubre 21
3	Gestión de un espacio de productos del Maule en retail regionales Etapa 2: Gestión del espacio o los puntos de venta en el Retail regional	Generar un espacio con productos regionales en alguna cadena de retail, de manera de fortalecer a los emprendedores regionales que no tienen la capacidad de generar el volumen necesario para las grandes cadenas.	1/4		Noviembre 20 / Octubre .21
4	Formación exportadora para empresas con potencial de escalamiento	El objetivo de esta actividad es potenciar a aquellas empresas que estén en proceso para generar un producto exportable y así poder realizar giras o prospecciones comerciales en conjunto con ProChile.	1/2		Noviembre 20 / septiembre. 21
5	Giras Tecnológicas a Centros especializados en Alimentos	Realizar una Gira Tecnológica a Centros de referencia en alimentos procesados de la Agroindustria, para esto se realizará una postulación a Fondos del FIA, como por ejemplo, ADESVA Centro Tecnológico de la Agroindustria, ubicado en Huelva España.	1/2		Octubre .21
6	III Encuentro con proveedores de tecnología para la agroindustria	Esta actividad tiene por objetivo conectar a los mejores proveedores de tecnología de la agroindustria con los empresarios, en temas asociadas a la digitalización y automatización entre otras. Actividad realizada en conjunto con el ThinkAgro dentro del marco de Agrotech Maule.	1/2/4		Octubre .21

7	Diagnóstico, elaboración y Evaluación: Manejo de residuos y/o subproductos agroindustriales en la región del Maule. Etapa 2: Seguimiento	Se contempla realizar un seguimiento a las empresas participantes en la primera etapa y generar una cartera de proyectos que puedan ser postulados a las distintas fuentes de financiamiento, de manera de facilitar la implementación de tecnologías necesarias para solucionar el problema de los residuos en las empresas.	2/3	Noviembre 20 / Octubre .21
8	IX Encuentro Empresarial del sector de la Agroindustria hortofrutícola regional. -VI versión de la Semana de la Agroindustria de la región del Maule	Reunión anual del sector de la agroindustrial regional y el resto de los actores del ecosistema regional.	4	Junio. 21
9	VI versión de la Semana de la Agroindustria de la región del Maule	Actividades que tienen como objetivo lograr potenciar la identidad Origen y Maule conectado al ecosistema nacional e internacional	4	Junio 21
10	Capitalización de Oportunidades de Inversión productiva de empresas agroindustriales de la Región del Maule. II versión reunión inversionistas y actores privados regionales, dentro de la Semana de la Agroindustria.	Promover las oportunidades de financiamiento de capital que permitan acelerar procesos de inversión productiva en agroindustria del Maule.	2	Junio 21
11	Seminario Internacional	Seminario Internacional en colaboración con Entidad expertas- IV versión FoodTec: Tecnología emergentes procesamiento agroindustrial.	2/4	Junio.21
12	Actividades de Difusión	Actividades de difusión y articulación con el Ecosistema de Emprendimiento e Innovación de la Región	4	Noviembre 20 / Oct 21

PLAN PROYECTADO AÑO 6					
1	Sesiones de gobernanza (Directorio, Comité ejecutivo)	Las sesiones de los distintos niveles de la gobernanza son instancias de asesoría técnica, que son una instancia de tipo consultiva que apoya a la ejecución de la HR, además de, la red de vinculación.	4	Noviembre 21 / Octubre 22	
2	Repositorio Digital de información del Ecosistema	Continuidad al repositorio digital con información del Ecosistema y las distintas convocatorias, explicado con un lenguaje más simple los conceptos y con actualización permanente.	1/2	Noviembre 21 / Octubre 22	
3	Gestión de un espacio de productos del Maule en retail regionales Etapa 3: Seguimiento de la implementación	Generar un espacio con productos regionales en alguna cadena de retail, de manera de fortalecer a los emprendedores regionales que no tienen la capacidad de generar el volumen necesario para las grandes cadenas.	1/4	Noviembre 21 / Octubre .22	
4	Formación exportadora para empresas con potencial de escalamiento	El objetivo de esta actividad es potenciar a aquellas empresas que estén en proceso para generar un producto exportable y así poder realizar giras o prospecciones comerciales en conjunto con ProChile.	1/2	Noviembre 21 / septiembre.22	
5	Giras Tecnológicas a Centros especializados en Alimentos	Realizar una Gira Tecnológica a Centros de referencia en alimentos procesados de la Agroindustria, para esto se realizará una postulación a Fondos del FIA, como por ejemplo, ADESVA Centro Tecnológico de la Agroindustria, ubicado en Huelva España.	1/2	Octubre .22	
6	IV Encuentro con proveedores de tecnología para la agroindustria	Esta actividad tiene por objetivo conectar a los mejores proveedores de tecnología de la agroindustria con los empresarios, en temas asociadas a la digitalización y automatización entre otras. Actividad realizada en conjunto con el ThinkAgro dentro del marco de Agrotech Maule.	1/2/4	Octubre .22	

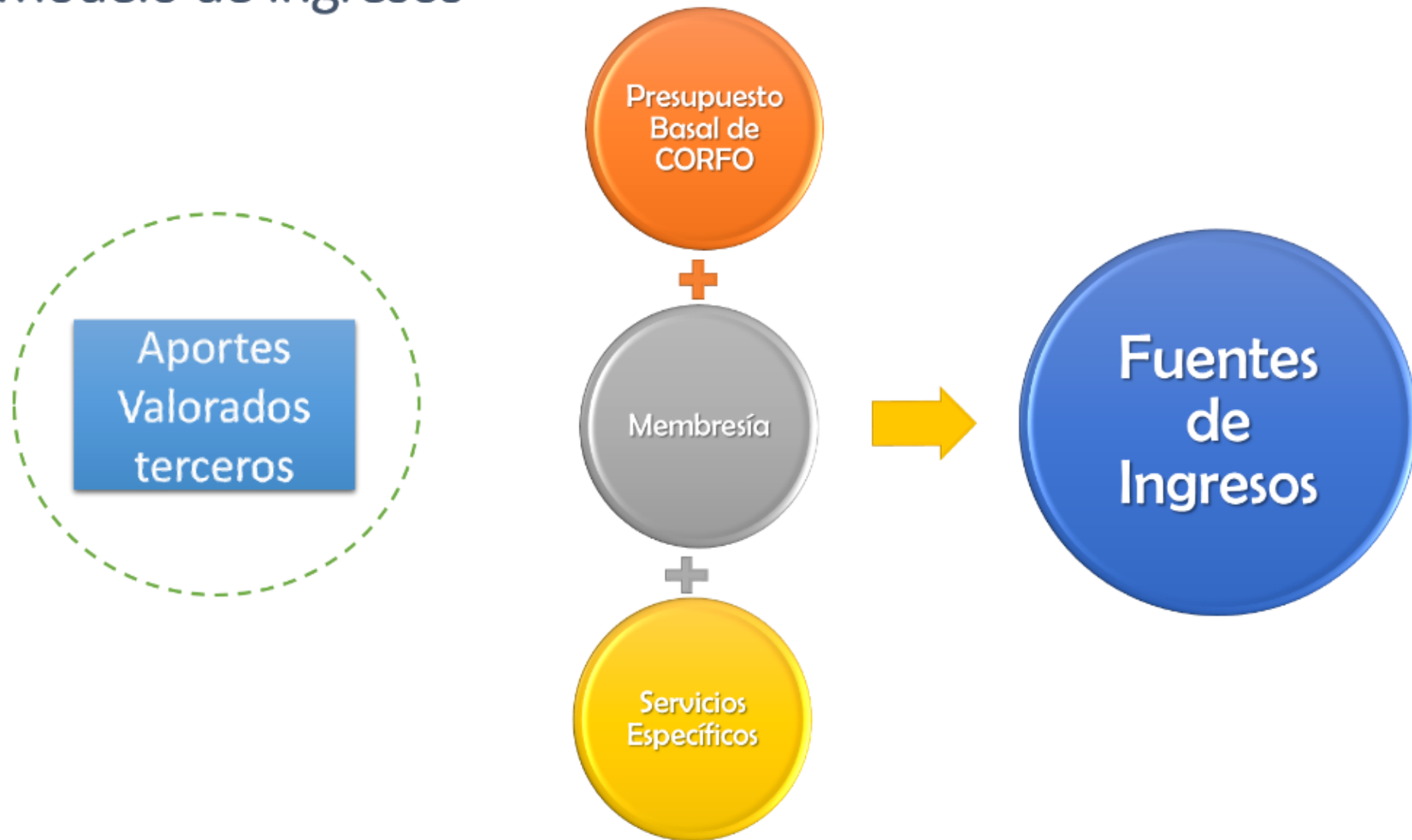
7	Diagnóstico, elaboración y Evaluación: Manejo de residuos y/o subproductos agroindustriales en la región del Maule. Etapa 3: Seminario con resultados finales.	Se contempla realizar un seminario donde se muestren los resultados de las etapas anteriores y los casos de éxito y fracaso.	2/3	Noviembre 21 / Octubre .22
8	X Encuentro Empresarial del sector de la Agroindustria hortofrutícola regional. -VII versión de la Semana de la Agroindustria de la región del Maule	Reunión anual del sector de la agroindustrial regional y el resto de los actores del ecosistema regional.	4	Junio. 22
9	VII versión de la Semana de la Agroindustria de la región del Maule	Actividades que tienen como objetivo lograr potenciar la identidad Origen y Maule conectado al ecosistema nacional e internacional	4	Junio 22
10	Capitalización de Oportunidades de Inversión productiva de empresas agroindustriales de la Región del Maule. III versión reunión inversionistas y actores privados regionales, dentro de la Semana de la Agroindustria.	Promover las oportunidades de financiamiento de capital que permitan acelerar procesos de inversión productiva en agroindustria del Maule.	2	Junio 22
11	Seminario Internacional	Seminario Internacional en colaboración con Entidad expertas-IV versión FoodTec: Tecnología emergentes procesamiento agroindustrial.	2/4	Junio.22
12	Actividades de Difusión	Actividades de difusión y articulación con el Ecosistema de Emprendimiento e Innovación de la Región	4	Noviembre 21 / Oct 22

1. RESULTADOS ESPERADOS E INDICADORES(DETALLAR POR AÑO 4, 5, 6)

N°	PRODUCTO Y/O RESULTADO ESPERADO	DESCRIPCIÓN	Nº OBJETIVO ESPECÍFICO ASOCIADOS	INDICADOR	FÓRMULA DE CÁLCULO	MEDIO DE VERIFICACIÓN	META	AÑO
R1	Fortalecer la cohesión y participación de las diferentes gobernanzas del programa.	Mejorar el grado de participación de los diversos actores pertenecientes a las diversas instancias de gobernanza del programa	4	Resultados Medición de Indicadores de Gobernanza y Capital Social aplicado a los Consejo Directivos de cada Programa (la nota es de 1 a 5)	Nota Promedio Gobernanza y Capital Social	Resultados encuesta aplicada Anual	4	2022
R2	Fortalecer la Red de Vinculación de la agroindustria regional	Generar instancias donde se conozcan y aumenta la red de vinculación efectiva en el sector	1/4	Número de beneficiarios finales que conocen y participan de las actividades del PER	Número de Beneficiarios que participan de las actividades del Programa	Listado de Beneficiarios con firma de asistencia a las actividades	Al menos 1000 personas por cada año	2022
R3	Apoyar a generar instancias de crecimiento profesional en el sector	Realizar Talleres de capacitación en temáticas de interés para el sector, en relación a sus demandas, y un nuevo PFC regional	2	Generación de Capacidades Nº de personas que profundizan sus conocimientos en temáticas asociadas al programa.	Nº de beneficiarios que finalizan las actividades de capacitación	Nómina de personas que finalizan exitosamente las actividades de capacitación	Al menos 35 personas por año	2022

N°	PRODUCTO Y/O RESULTADO ESPERADO	DESCRIPCIÓN	Nº OBJETIVO ESPECÍFICO ASOCIADOS	INDICADOR	FÓRMULA DE CÁLCULO	MEDIO DE VERIFICACIÓN	META	AÑO
R4	Potenciar la creación nuevos productos y herramientas de apoyo a la toma de decisión al sector	Repositorio Digital con información del Ecosistema y las distintas convocatorias, explicando con un lenguaje más simples los conceptos y con actualización permanente.	3	Número de beneficiarios finales que conocen el Repositorio	Número de Beneficiarios que visitan el repositorio y lo utilizan como herramienta de búsqueda de información	Informe anual de uso de la herramienta	Repositorio Implementado, con visitas al menos 1000 en el año	2022
R5	Contribuir a la Cultura de la sustentabilidad en la agroindustria regional	Diagnóstico, Elaboración y Evaluación: Manejo residuos y/o subproductos agroindustriales en la región del Maule en tres Etapa una por cada año	2/1	Generación de Capacidades N° de personas que profundizan sus conocimientos en esta temáticas .	N° de beneficiarios que finalizan las actividades en las tres etapas.	Nómina de personas que finalizan exitosamente las actividades de capacitación	Guía de Manejo de Residuos en la Agroindustrial Hortofrutícola	2022
R6	Apoyar la Atracción y Promoción de inversiones y proceso de exportación	Contribuir a la sociabilización y uso de las herramientas de Inversión disponibles, además el intercambio comercial apoyando al proceso exportador.	2/1	Inversiones en el fortalecimiento de capacidades productivas de agroindustria regional y en el potenciamiento de emprendimientos	Número de proyectos de inversión materializados	Nómina de empresas de proyectos ejecutados	10 proyectos de inversión materializados	2022

Modelo de Ingresos



Membresía

- Descuentos en servicios de entidades aliadas claves
- Descuentos en Seminarios
- Acceso a contacto con entidades especializadas

- Orientación para fuentes de financiamiento
- Acceso a red de mentores
- Acceso a Fondos de Inversiones (Contacto y reuniones)

- Diagnóstico de situación actual de la empresa
- Formulación de Proyectos (Contacto Consultor/Universidad/Otros)
- Coordinación de cursos en temáticas específicas

El tercero será por concepto de servicios especiales, estos son aquellos que no considera el valor de la membresía y que sean servicios específicos que sean solicitados, estos se realizarán ya sea por miembros del equipo PER o serán subcontratados a expertos.

Finalmente, se consideran los aportes valorados, que si bien no son dinero efectivo en esta primera etapa, se espera que un futuro puedan se aportes apalancados, por ejemplo, desde el Gobierno Regional.

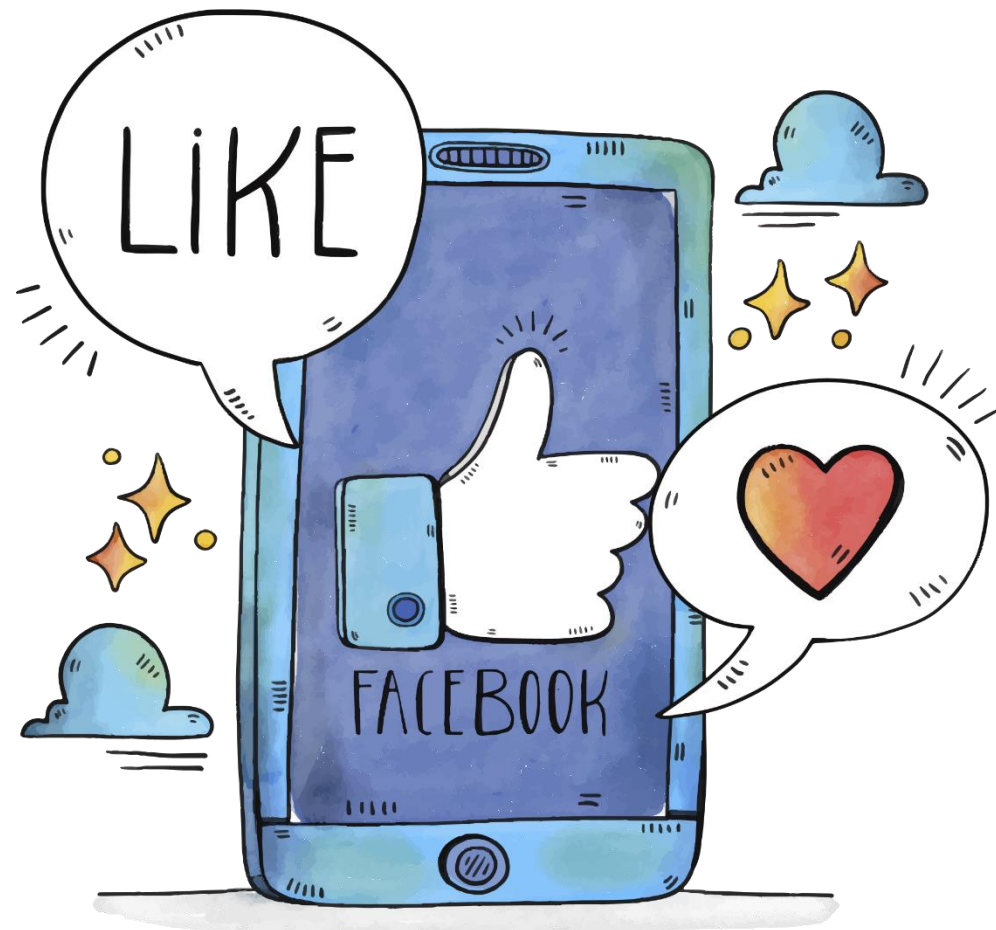
El plazo fijado es poder implementar este modelo en el tercer ciclo del Programa, para lo cual se harán actividades pilotos y además levantamiento de información en cada actividad de manera de conocer la intención de pago de las empresas miembro.

Como aliados específicos, contamos con una base de datos de empresas consultoras, Centros de Investigación, Centros de Extensionismo, entre otros con los cuales ya se trabajado antes y la experiencia está validada.



REDES

SOCIALES



Twitter	Facebook	Instagram
1.102 seguidores 531 siguiendo	1.126 seguidores 1.100 me gusta	543 seguidores 83 seguidos

www.maulealimenta.cl

Cómo	Grandes	Medianas y pequeñas	Emprendimientos	Actividades	Personas	Empresas	
Incorporación de nuevas tecnologías y envases	x	x	x		3	211	117
Mejoras en los procesos de automatización y digitalización	x	x			7	523	174
Mejoras en gestión de la trazabilidad	x	x			0	0	0
Implementación de la Trazabilidad			x		0	0	0
Fortalecimiento del plan de aseguramiento de la calidad	x	x	x		6	232	140
Valorización de residuos	x	x	x		0	0	0
incorporación de ingredientes funcionales, MP orgánica, entre otros	x	x	x		3	189	93
acceso a pilotaje	x	x	x		1	19	0
Acceso a información tecnológica y de mercado que facilite la toma de decisiones		x	x		7	352	146
Incorporación de capital humano que apoye los procesos productivos y de gestión al interior de la empresa		x			7	565	252
Incorporación de capital humano que apoye los procesos productivos, de gestión y de innovación al emprendimiento			x		4	461	177
Apoyo a la gestión de energía, residuos y medio ambiente		x	x		9	638	144
Apoyo a certificación de normas nacionales e internacionales			x		2	37	18
Total					49	3.227	1.261

Proyectos categoría 1y 2 asociados a Ejes Estratégicos

Eje	Categoría 1
Acceso a Mercados y nuevos negocios	8
Articulación y Redes	2
Calidad e inocuidad	10
Capital Humano	0
I+D+i Servicios Especializados	1
Información, estándares y regulación	1
Promoción de Inversiones	2
Suatentabilidad	1
Total	24

Eje	Categoría 2
Acceso a Mercados y nuevos negocios	6
Articulación y Redes	4
Calidad e inocuidad	10
Capital Humano	4
I+D+i Servicios Especializados	6
Información, estándares y regulación	0
Promoción de Inversiones	6
Suatentabilidad	4
Total	41